

# TỔNG QUAN

## Index

VN-Index  
**581.76**

+7.24 (+1.26%)

VN30-Index  
**607.33**

+11.8 (+1.98%)

HNX-Index  
**84.46**

+1.06 (+1.27%)

HNX30-Index  
**163.75**

+2.19 (+1.36%)

## Phân tích kỹ thuật

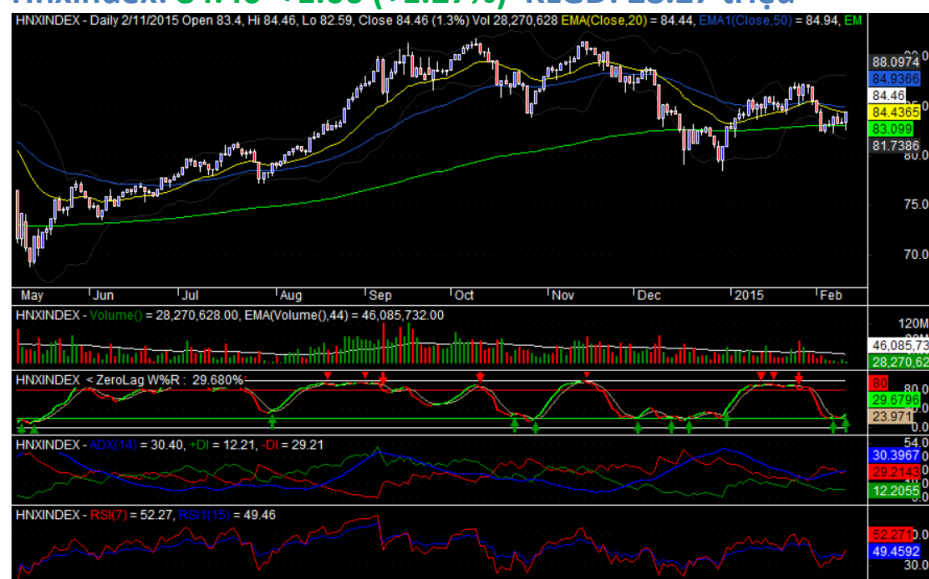
Thị trường đã có phiên tăng điểm rất mạnh mẽ dù dòng tiền vào thị trường vẫn giữ ở mức trung bình thấp khoảng 1700 tỷ đồng cả hai sàn. Dù không còn giữ vai trò kéo index như những phiên trước nhưng giao dịch của nhóm ngân hàng vẫn giữ thị trường ổn định. Điểm nổi bật hôm nay là nhóm dầu khí bị suy giảm nhẹ khoảng -1% sau khi giá dầu giảm trở lại và có một số ý kiến bi quan cho rằng giá dầu có thể rơi sâu xuống 20USD/thùng. Nhóm chứng khoán đặc biệt tăng rất mạnh và đà tăng lan tỏa hầu hết các mã cổ phiếu trong ngành này. Một số cổ phiếu tâm điểm giao dịch hôm nay với mức tăng vượt trần và giao dịch lớn có FLC, SSI, KMR, DQC...

Chỉ số Vnindex hôm nay chính thức vượt 580 và sắp ngưỡng kháng cự đầu tiên ngay tại đỉnh cũ 583 cách đây 2 tuần. Xu hướng tăng trung hạn của Vnindex tiếp tục được duy trì và dù khả năng đà tăng tiếp tục kéo dài qua kỳ nghỉ lễ. Có thể hai phiên cuối năm sẽ gặp áp lực bán lớn nhưng khả năng xu thế tăng sẽ không bị đe dọa. Điểm hỗ trợ đợt tăng này là khối ngoại có giao dịch rất mạnh mẽ và thậm chí có phiên chiếm đến trên 30% giao dịch của toàn thị trường.

## Vnindex: 581.76 +7.24 (+1.26%) KLGD: 77.5 triệu



## Hnxindex: 84.46 +1.06 (+1.27%) KLGD: 28.27 triệu



# Cổ phiếu quan tâm – SSI



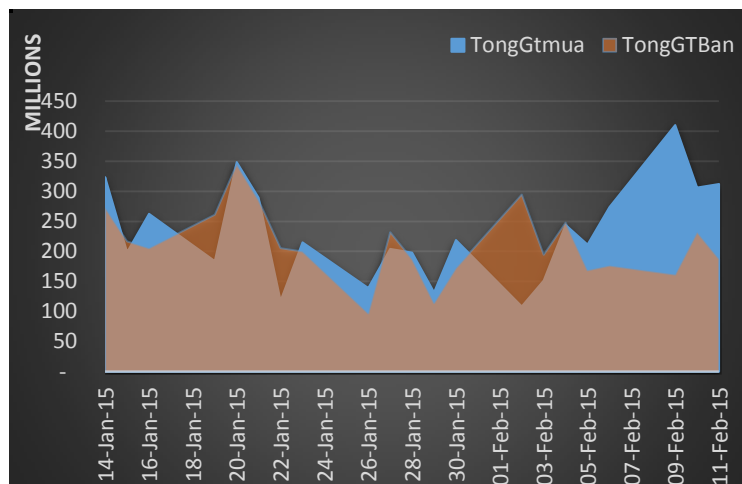
- Xu hướng trung và ngắn hạn là giảm. Dài hạn đang đi ngang.
- SSI đã đi vào xu hướng giảm trung hạn kéo dài trong 4 tháng từ đỉnh 32 xuống mức thấp nhất 25 và tạo hai đáy hỗ trợ mạnh. Trong hai phiên gần đây SSI đã hồi phục mạnh và cắt đường EMA 20 ngắn hạn tạo lập xu thế đảo chiều.
- Một vị thế mua có thể được mở tại vùng giá quanh 26-26.5. Kỳ vọng giá có thể vượt 28 trong ngắn hạn.

## GIAO DỊCH KHỐI NGOẠI

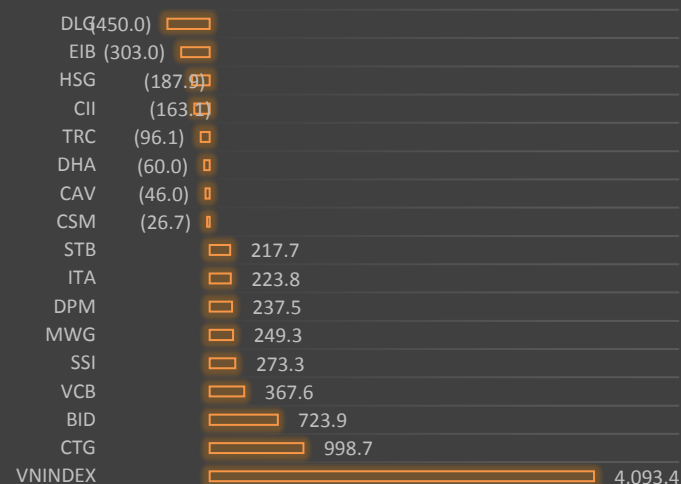
### Tổng quan trong ngày

Khối ngoại phiên tiếp tục mua ròng rất mạnh mẽ đặc biệt là sàn HOSE và nổi bật là rất nhiều cổ phiếu ngân hàng BID, CTG, VCB với giá trị rất lớn. Tổng giá trị mua ròng hôm nay lên đến 124 tỷ trên cả hai sàn và khối lượng mua ròng khoảng 4.2 triệu cổ phiếu. Lưu ý là nhóm cổ phiếu ngân hàng quốc doanh vẫn là nhóm cổ phiếu được mua ròng nhiều nhất trong những phiên gần đây

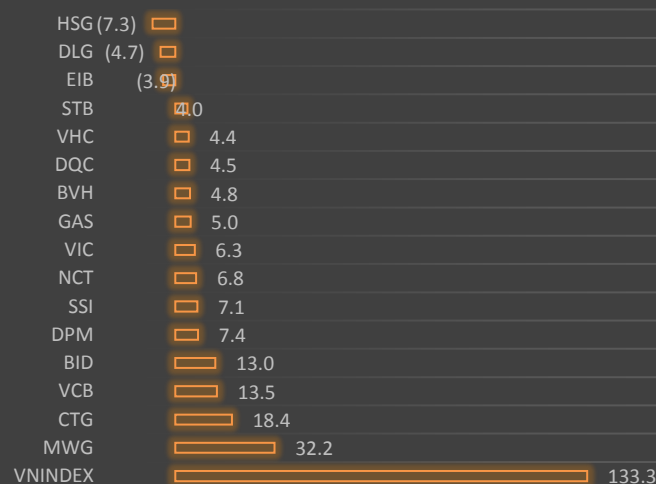
### Giao dịch hàng ngày của khối ngoại – HOSE + HNX



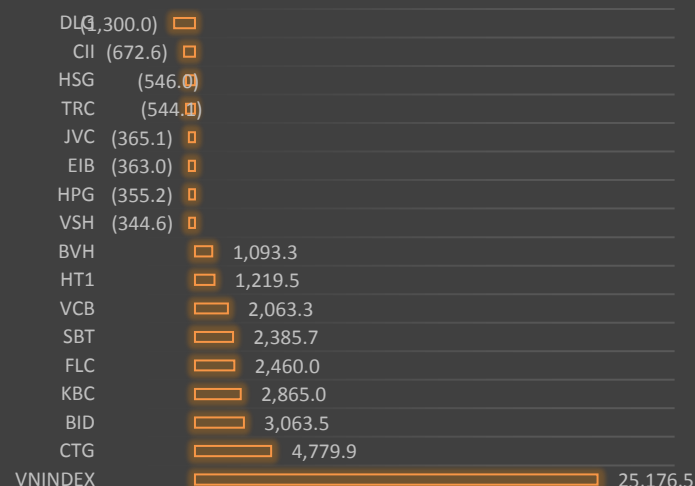
### Khối lượng mua bán ròng trong ngày ('000 CP)



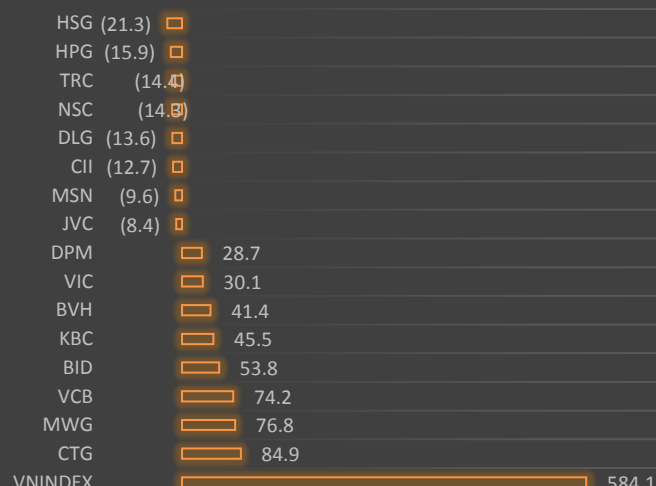
### Giá trị mua bán ròng trong ngày (tỷ VND)



### Khối lượng mua bán ròng 5 ngày gần nhất ('000 CP)



### Giá trị mua bán ròng 5 ngày gần nhất (tỷ VND)



## Top cổ phiếu có EPS trên 2000 và PE<15

CK	Sàn	Giá	EPS	P/E	P/B	DT Năm 2014	Thay đổi so với năm 2013	LN ròng Năm 2014	Thay đổi so với năm 2013	KLGD trung bình 3M	Khối ngoại NG
BTP	HOSE	15,500	2,449	6.3	0.9	2116.2	86.90%	148.11	169.20%	86,723	6.78
CMI	HNX	14,700	2,787	5.3	1.3	113.9	115.40%	27.1	107.00%	99,795	0.38
CNG	HOSE	30,700	4,172	7.4	1.9	1085.6	14.30%	112.64	-9.10%	45,840	18.7
CSM	HOSE	40,100	4,924	8.1	2.1	3178.2	1.40%	331.36	-8.00%	71,732	26.02
CVT	HNX	24,500	6,245	3.9	1.5	658.9	11.50%	49.99	165.10%	146,373	0.16
DHC	HOSE	20,500	2,853	7.2	1.3	542.8	19.50%	43.11	59.40%	122,572	15.03
DRC	HOSE	60,000	4,238	14.2	3	3251.4	16.00%	352.03	-6.20%	87,519	37.43
FMC	HOSE	23,500	4,367	5.4	1	2880.8	31.90%	57.26	74.90%	69,785	4.92
HCM	HOSE	31,200	2,956	10.6	1.8	831.1	30.90%	376.15	33.30%	317,148	49
HHS	HOSE	17,200	2,664	6.5	1.4	1423.8	185.40%	135.85	65.60%	1,423,012	0.87
HLD	HNX	20,800	4,211	4.9	1	474.2	4.90%	84.21	7.10%	90,248	1.85
IMP	HOSE	47,500	3,409	13.9	1.5	897.1	6.60%	85.49	41.00%	24,878	47.13
KSB	HOSE	29,600	5,364	5.5	1.1	624.2	15.90%	96.55	15.90%	39,439	23.58
LAS	HNX	32,300	5,638	5.7	1.7	4985.1	4.50%	438.79	-1.80%	96,622	11.01
LIX	HOSE	32,700	3,739	8.7	1.9	1705.7	14.30%	80.77	17.50%	20,026	20.34
NDN	HNX	18,200	4,162	4.4	1.4	235.3	77.80%	52.57	174.20%	312,565	1.12
PGD	HOSE	29,700	2,975	10.0	1.6	6964.9	8.50%	165.49	-20.90%	49,566	5.93
PVB	HNX	37,000	6,830	5.4	2	1001.5	87.90%	147.52	151.40%	130,941	0.29
PXS	HOSE	21,300	2,463	8.6	1.7	1662.4	64.70%	123.14	62.10%	782,838	10.93
SHP	HOSE	18,300	2,292	8.0	1.4	596.4	207.30%	214.79	106.10%	46,823	0.81
SKG	HOSE	44,900	5,162	8.7	2.7	223.8	-	103.24	-	31,310	43.22
SRC	HOSE	32,300	3,770	8.6	1.9	993.3	1.10%	68.7	4.90%	101,314	4.66
SVC	HOSE	16,500	2,074	8.0	0.6	7930	20.50%	52.22	26.80%	117,542	15.42
SZL	HOSE	18,600	2,386	7.8	0.8	179.3	17.00%	43.4	10.10%	34,758	8.19
TJC	HNX	12,700	3,837	3.3	0.8	221.9	-3.60%	23.02	669.90%	33,178	0.27
TNG	HNX	20,000	3,231	6.2	1.7	1376.7	16.60%	53.25	278.70%	241,464	13.26
VDS	HNX	9,200	3,008	3.1	1	228.6	137.10%	105.23	6733.10%	93,066	1.63
VIT	HNX	17,500	2,801	6.2	1.2	677.9	23.80%	27.73	139.70%	33,266	0.02
VIX	HNX	25,900	2,644	9.8	2	139.4	167.70%	79.32	87.00%	618,206	0.33
VTV	HNX	22,500	2,227	10.1	1	3411.4	2.30%	34.46	39.10%	88,210	0.69

### Giao dịch cổ đông nội bộ

- 11/02/2015 ST8: Vợ ông Yung Cam Meng - CT.HĐQT đã mua 50.000 cp
- 11/02/2015 VCF: Công ty TNHH MTV Masan Beverage nắm giữ 53.2% VDL
- 11/02/2015 VCF: Công ty TNHH MTV Masan Beverage đã mua 14.140.911 cp
- 11/02/2015 BGM: Ông Nguyễn Quang Hải - TV.HĐQT chậm báo cáo kết quả giao dịch
- 11/02/2015 TDH: Ông Nguyễn Khắc Sơn - TV.HĐTQ chưa bán 31.000 cp, ông Lê Thanh Liêm - TV.HĐQT đã mua 45.920 cp
- 11/02/2015 TNG: Ông Nguyễn Văn Thới - Ủy viên HĐQT, Tổng Giám đốc đã mua 118.145 CP
- 11/02/2015 CEO: Ông Bùi Đức Thuyên - Thành viên BKS đăng ký bán 258.723 CP
- 11/02/2015 NDF: Ông Phạm Văn Thường đã mua 374.000 CP trở thành cổ đông lớn
- 11/02/2015 FIT: Mutual Fund Elite (NON - UCITS) đã mua 2.117.626 CP
- 11/02/2015 SJM: Ông Bùi Tuấn Dũng - Thành viên BKS đăng ký bán 12.500 CP
- 11/02/2015 SNC: Ông Ngô Minh Hiên - Tổng Giám đốc đã bán 5.000 CP
- 11/02/2015 REE: Amersham Industries và Veil Holdings đã bán 8 triệu cổ phiếu

### Trả cổ tức

- 11/02/2015 QST: 25/02/2015, Ngày GDKHQ ĐHCĐ thường niên năm 2015, trả cổ tức bằng TM tỷ lệ 12%
- 11/02/2015 TPH: NQ HĐQT lần 1.2015 v/v: trả cổ tức năm 2014 bằng tiền mặt
- 11/02/2015 Domesco chốt quyền trả cổ tức bằng tiền 8%
- 11/02/2015 POT: NQ HĐQT v/v: Tổ chức ĐHCĐ thường niên 2015 và Trả tạm ứng cổ tức năm 2014
- 10/02/2015 HQC: Điều chỉnh thời gian thực hiện chi trả cổ tức 2013
- 10/02/2015 DXG: 4.3.2015, ngày GDKHQ trả cổ tức bằng cổ phiếu (tỷ lệ 100:7)
- 10/02/2015 TNA: 25.2.2015, ngày GDKHQ tạm ứng cổ tức đợt 2/2014 (1.000 đ/cp), tổ chức ĐHCĐ TN 2014
- 10/02/2015 TXM: NQ HĐQT v/v: chi trả cổ tức bằng tiền mặt năm 2014
- 09/02/2015 Domesco: Lãi ròng 133 tỷ đồng, cán đích lợi nhuận cả năm
- 09/02/2015 LBM ước đạt 13,2 tỷ đồng LNTT 2014, dự chi cổ tức 15% vào 26/3/2015

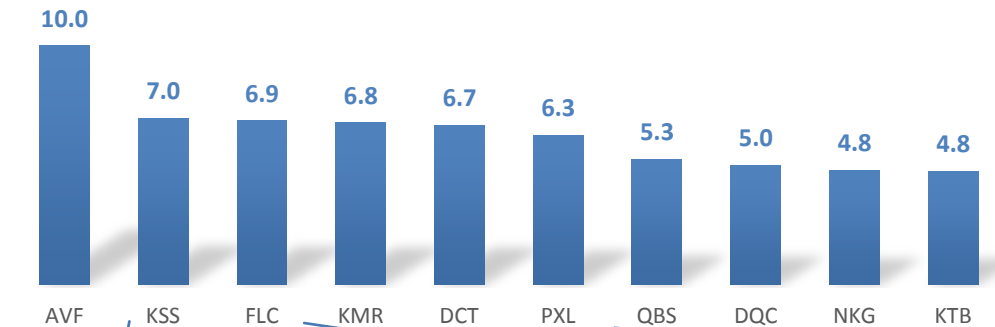
### Giao dịch CP quỹ - tăng vốn

- 09/02/2015 VHL: Thông báo về việc thay đổi số lượng cổ phiếu lưu hành
- 06/02/2015 VES: Chấp thuận đăng ký giao dịch 9.007.500 cổ phiếu
- 06/02/2015 JVC: 24.2.2015, giao dịch 50.000.076 cổ phiếu niêm yết bổ sung
- 05/02/2015 Hòa Phát đã phát hành 6,7 triệu cổ phiếu ESOP
- 05/02/2015 VE9: 13/02/2015, Ngày giao dịch đầu tiên 647.841 cổ phiếu niêm yết bổ sung
- 05/02/2015 HPG: Đã phát hành 6.735.000 cp ESOP
- 04/02/2015 JVC: 06/02/2015, niêm yết bổ sung 50.000.076 cổ phiếu

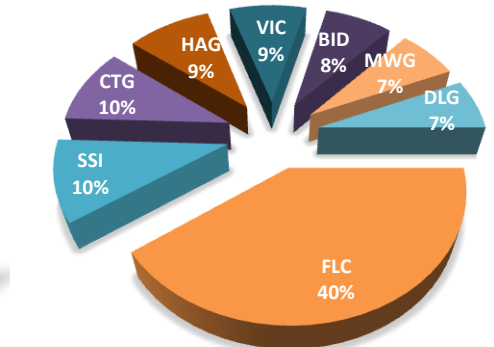


## Thống kê quan trọng trong ngày

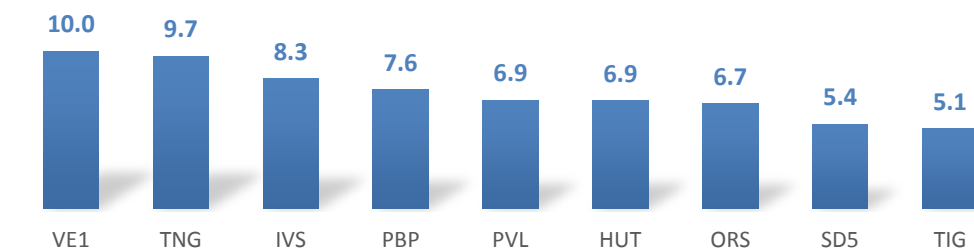
### Top CP tăng giá-HOSE



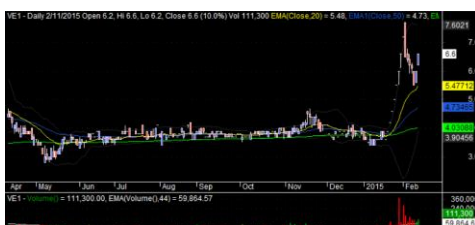
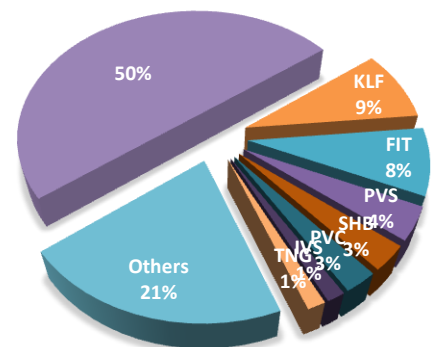
### Top giá trị giao dịch HOSE



### Top CP tăng giá-HNX



### Top giá trị giao dịch HNX



\* Những đồ thị lựa chọn là những cổ phiếu giao dịch nổi bật trong ngày cần quan tâm



*Chúng tôi chỉ sử dụng trong báo cáo này những thông tin và quan điểm được cho là đáng tin cậy nhất, tuy nhiên chúng tôi không bảo đảm tuyệt đối tính chính xác và đầy đủ của những thông tin trên. Những quan điểm cá nhân trong báo cáo này đã được cân nhắc cẩn thận dựa trên những nguồn thông tin chúng tôi cho là tốt nhất và hợp lý nhất trong thời điểm viết báo cáo. Tuy nhiên những quan điểm trên có thể thay đổi bất cứ lúc nào, do đó chúng tôi không chịu trách nhiệm phải thông báo cho nhà đầu tư. Tài liệu này sẽ không được coi là một hình thức chào bán hoặc lôi kéo khách hàng đầu tư vào bất kì cổ phiếu nào. Công ty SBS cũng như các công ty con và toàn thể cán bộ công nhân viên hoàn toàn có thể tham gia đầu tư hoặc thực hiện các nghiệp vụ ngân hàng đầu tư đối với cổ phiếu được đề cập trong báo cáo này. SBS sẽ không chịu trách nhiệm với bất kì thông tin nào không nằm trong phạm vi báo cáo này. Nhà đầu tư phải cân nhắc kĩ lưỡng việc sử dụng thông tin cũng như các dự báo tài chính trong tài liệu trên, và SBS hoàn toàn không chịu trách nhiệm với bất kì khoản lỗ trực tiếp hoặc gián tiếp nào do sử dụng những thông tin đó. Tài liệu này chỉ nhằm mục đích lưu hành trong phạm vi hẹp và sẽ không được công bố rộng rãi trên các phương tiện truyền thông, nghiêm cấm bất kì sự sao chép và phân phối lại đối với tài liệu này.*

### **Công ty cổ phần chứng khoán Sài Gòn Thương Tín (Hội sở)**

278 Nam Kỳ Khởi Nghĩa, Quận 3 TP HCM Việt Nam

Tel: +84 (8) 6268 6868 Fax: +84 (8) 6255 5957 [www.sbsc.com.vn](http://www.sbsc.com.vn)

### **TRUNG TÂM PHÂN TÍCH**

Tel: +84 (8) 6268 6868 (Ext: 8769)

Email: [sbs.research@sbsc.com.vn](mailto:sbs.research@sbsc.com.vn)

#### **Chi nhánh Hà Nội**

Tầng 6-7, 88 Lý Thường Kiệt Quận Hoàn Kiếm Hà  
Nội Việt Nam

Điện thoại: +84 (4) 3942 8076

Fax: +84 (8) 3942 8075

#### **Chi nhánh Sài Gòn**

Lầu 6 - số 177-179-181 Nguyễn Thái Học, P.Phạm  
Ngũ Lão, Quận 1, TP.HCM

Điện thoại: (08) 38 38 65 65

Fax: (08) 38 38 64 16