

24/06/2015

**TỔNG
QUAN**
Index
VN-Index
590.02

-3.05 (-0.51%)

VN30-Index
610.73

-3.69 (-0.6%)

HNX-Index
86.46

-0.29 (-0.34%)

HNX30-Index
166.59

+0.21 (+0.13%)

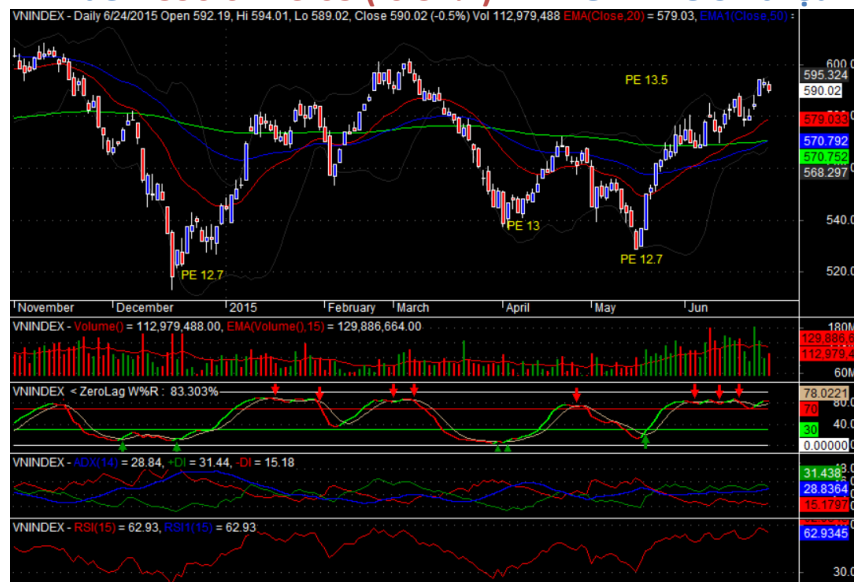
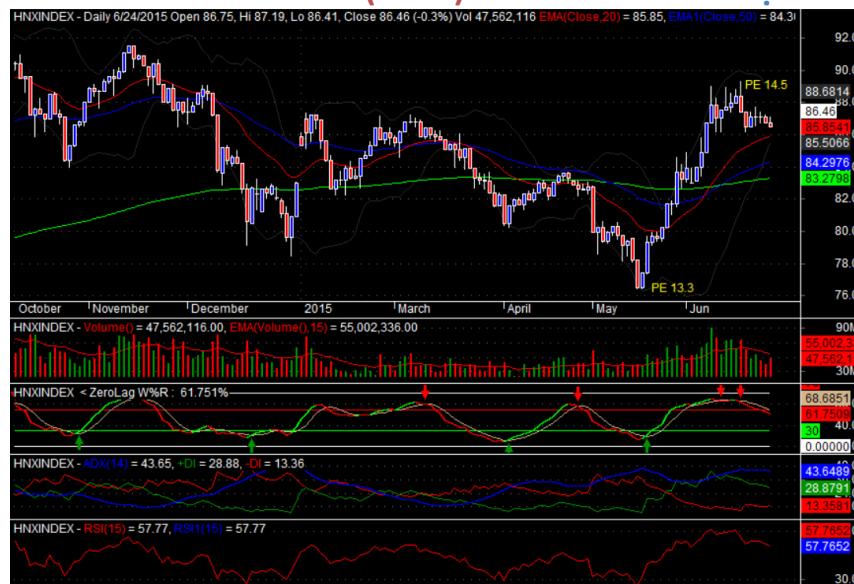
Điểm nhấn trong ngày

Các thị trường đều giảm nhẹ hôm nay nhưng mức độ giảm không lớn và độ rộng thị trường cho thấy xu hướng đi ngang là chủ yếu. Thanh khoản vẫn ở mức thấp và chúng tôi nhận thấy dòng tiền đang chững lại và tỷ lệ margin đang hạ thấp so với trước đây.

Một vài điểm nhấn chính trong giao dịch hôm nay có JVC vẫn dư bán sàn hơn 10 triệu cổ phiếu hôm nay và khối lượng khớp lệnh đã giảm dần. Sự kiện JVC được bàn đến khá nhiều trong vài tuần qua và cũng đã ít nhiều tác động tâm lý thận trọng của nhà đầu tư.

HAG, SCR, PVC, PXS là một vài cổ phiếu ngược dòng tăng tốt nhờ các thông tin doanh nghiệp tích cực hỗ trợ. Các nhóm cổ phiếu có sự phân hóa nhưng nhìn chung vẫn trong xu hướng tăng. Riêng nhóm ngành ngân hàng sau phiên tăng mạnh đầu tuần đang có tín hiệu phân phối. Tuy nhiên cũng như nhóm cổ phiếu chứng khoán, các mã ngân hàng vẫn đang được khối ngoại ưa thích và khả năng đà tăng sẽ còn tiếp diễn.

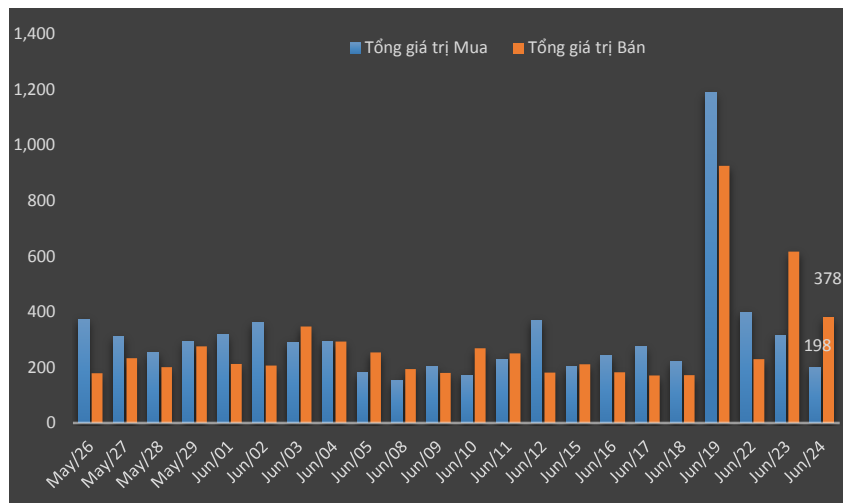
Vnindex giảm nhẹ 3 điểm với giao dịch tăng nhẹ so với hôm qua nhờ giao dịch đột biến đến từ HAG. Các chỉ báo ngắn hạn vẫn cho tín hiệu quá mua trong ngắn hạn và thị trường có thể còn củng cố thêm một thời gian thậm chí hết tuần này. Trong ngắn hạn chúng tôi vẫn khá lạc quan và những phiên giảm là cơ hội để nhà đầu tư tích lũy thêm. Nhà đầu tư vẫn chú ý nhóm cổ phiếu ngân hàng, dầu khí, chứng khoán và một vài cổ phiếu bất động sản như HAG, CII, SCR, DXG ...

Vnindex: 590.02 -3.05 (-0.51%) KLGD: 128.94 triệu

Hnindex: 86.46 -0.29 (-0.34%) KLGD: 47.56 triệu


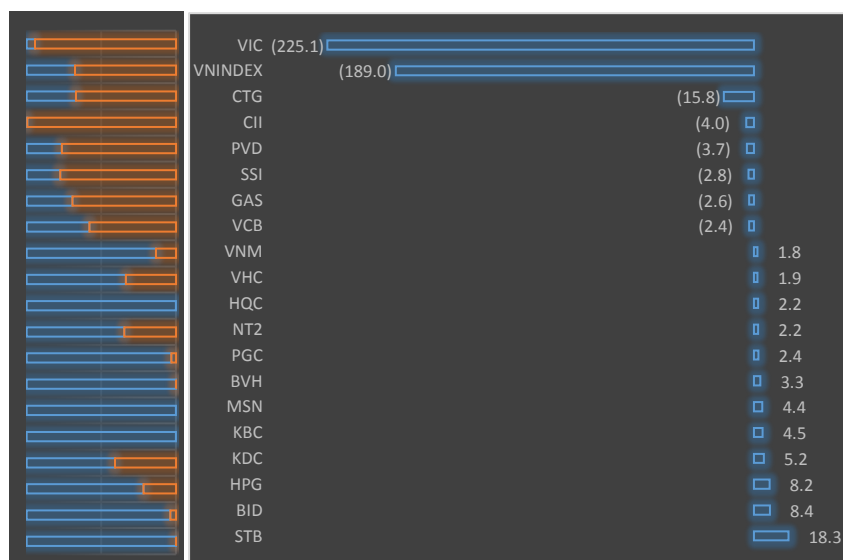
GIAO DỊCH KHỐI NGOẠI

Khối ngoại bán thỏa thuận VIC hôm nay thêm 4.58 triệu cổ phiếu. Nếu không tính khoản chuyển nhượng này thì khối ngoại vẫn mua ròng khoảng 50 tỷ đồng. Một số mã mua ròng hôm nay thuộc nhóm ngân hàng như STB (18.3 tỷ), BID (8.4 tỷ) và thêm một số mã HPG, KDC, MSN, BVH. Ở phía bán ra có CTG, CII, PVD, SSI và GAS, VCB.

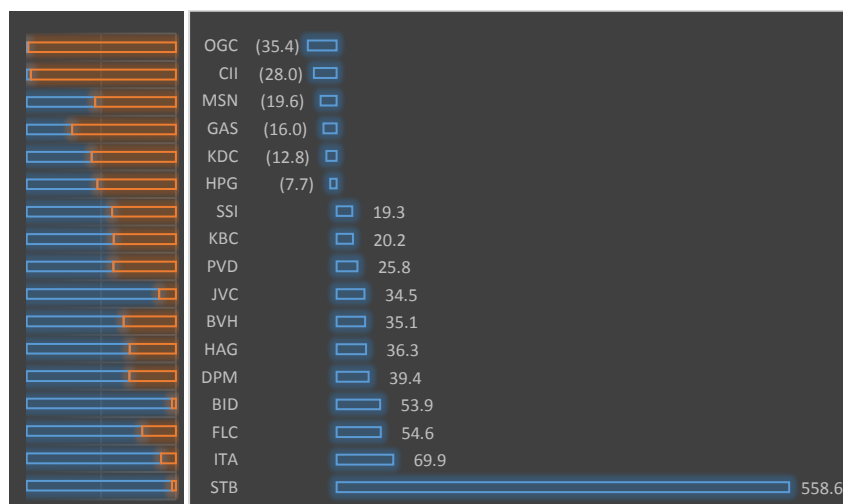
Giao dịch hàng ngày của khối ngoại – HOSE + HNX



Giá trị mua bán ròng trong ngày (tỷ VND)



Giá trị mua bán ròng 5 phiên gần nhất (tỷ VND)



Khuyến nghị đã đóng

CP	Ngày khuyến nghị	Giá mua có thể	Giá bán	Ngày đóng	Lãi lỗ tạm tính
JVC	18/5	19.2	21.5	9/6	12%
FPT	11/5	40.6	45	29/5	10.8%
PVB	21/5	39.4	43.4	17/6	10.2%

Tóm tắt các khuyến nghị mua bán

CP	Ngày khuyến nghị	Vùng mua	Giá có thể mua	Giá hiện tại	Lãi lỗ tạm tính	Ghi chú
CTG	11/5	17 – 17.5	17	20.3	19.4%	
SSI	11/5	19.5 – 20	19.3	23.7	22.8%	
VHG	11/5	8 - 9	8.2	9.8	19.5%	
PET	11/5	16 – 16.5	16.2	17.7	9.3%	
VIP	12/5	11 – 11.5	11	11.9	8.2%	
SKG	18/5	52 - 54	43	49.9	16.0%	
MWG	18/5	72 - 75	80	74.5	-6.9%	
ASM	29/5	8 – 8.3	8.3	8.6	3.6%	
PXS	1/6	20 – 20.5	20.2	23.5	16.3%	

Tin doanh nghiệp**Giao dịch cổ đông nội bộ**

- 24/06/2015 PVN đăng ký bán 14,2 triệu cổ phiếu PVX và 1,2 triệu cổ phiếu PVI
- 24/06/2015 SGH: The Blackhorse Enhanced Vietnam Inc đăng ký bán 662.820 CP
- 24/06/2015 SGH: The Blackhorse Emerging Enterprises Master Fund đăng ký bán 184.760 CP
- 24/06/2015 JVC: Vợ ông Lê Văn Hướng bán 1,8 triệu cổ phiếu do bị call margin
- 24/06/2015 PVI: Tập đoàn Dầu khí Việt Nam (PVN) đăng ký bán 1.171.210 CP
- 24/06/2015 Vina Sugar II đã bán hết 7,8 triệu cổ phiếu BHS với giá 14.000 đồng/cp
- 24/06/2015 PVX: Tập đoàn Dầu khí Việt Nam (PVN) đăng ký bán 14.164.000 CP
- 24/06/2015 BAM: Ông Hứa Trung Sĩ - GD đã bán 500.000 CP
- 24/06/2015 BAM: Ông Đỗ Văn Huấn - Ủy viên HĐQT đã bán 1.200.000 CP
- 24/06/2015 SGH: The Blackhorse Emerging Enterprises Master Fund đã bán 0 CP
- 24/06/2015 CII: Ông Lê Vũ Hoàng - CT.HĐQT đăng ký mua 500.000 cp
- 24/06/2015 HDG: Norges Bank đã mua 89.030 cp

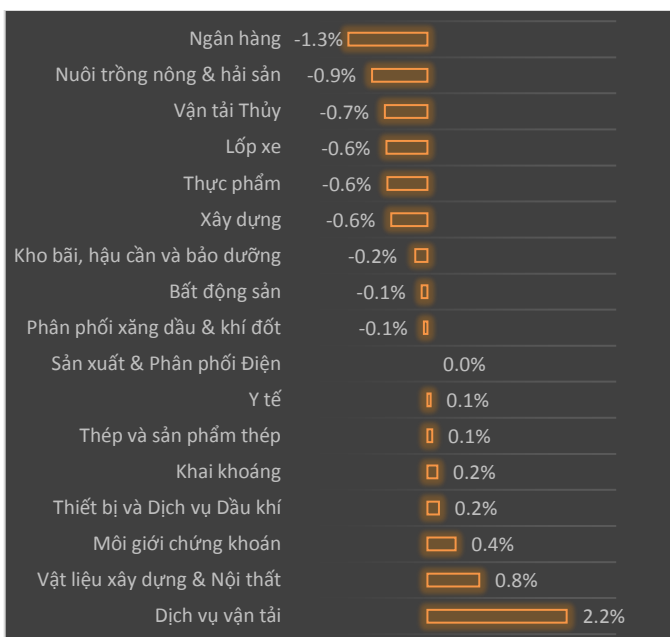
Trả cổ tức

- 24/06/2015 DAG: Trả cổ tức 2014 tỷ lệ 10% và phát hành thêm 19 triệu cổ phiếu
- 24/06/2015 PPI: Tạm ứng cổ tức 2014, phát hành cổ phiếu tăng vốn và thực hiện quyền mua cp phát hành thêm
- 24/06/2015 KHB: NQ HĐQT v/v lựa chọn phương án thưởng CP
- 24/06/2015 VHC: 2.7.2015, ngày GDKHQ tạm ứng cổ tức 2015 (1.000 đ/cp)
- 23/06/2015 VE3 sắp chốt quyền trả cổ tức bằng tiền 18%, VNE sẽ được nhận khoảng 1,25 tỷ cổ tức
- 23/06/2015 DRC: Đã phát hành 8.306.154 cổ phiếu để trả cổ tức
- 23/06/2015 Sơn Á Đông lên phương án trả cổ tức bằng tiền 10% và cổ phiếu thưởng 2:1
- 23/06/2015 MTH: 30/6, Ngày GDKHQ trả cổ tức bằng tiền mặt tỷ lệ 5%
- 23/06/2015 VKC: 1/7, Ngày GDKHQ trả cổ tức bằng tiền mặt tỷ lệ 10%

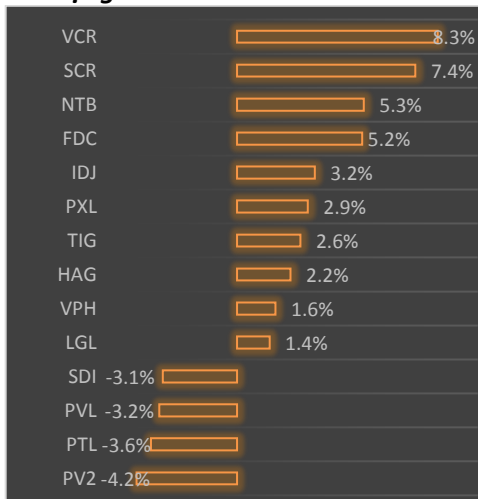
Giao dịch CP quỹ - tăng vốn

- 24/06/2015 DAG: Trả cổ tức 2014 tỷ lệ 10% và phát hành thêm 19 triệu cổ phiếu
- 24/06/2015 PPI: Tạm ứng cổ tức 2014, phát hành cổ phiếu tăng vốn và thực hiện quyền mua cp phát hành thêm
- 24/06/2015 IDV: Đã phát hành 2.575.243 CP để trả cổ tức
- 23/06/2015 SHN: Lưu hành bổ sung 6.138.400 CP
- 23/06/2015 Sơn Á Đông lên phương án trả cổ tức bằng tiền 10% và cổ phiếu thưởng 2:1
- 23/06/2015 TTG: Báo cáo kết quả giao dịch cổ phiếu quỹ

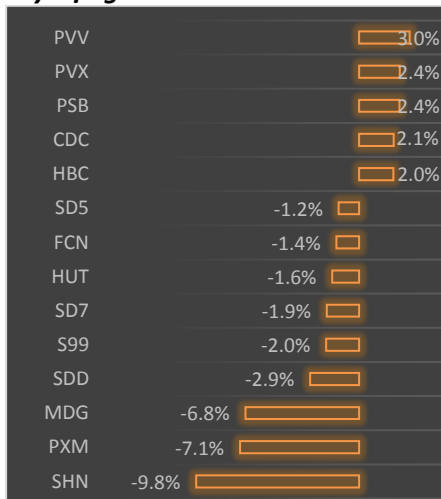
Thống kê theo ngành



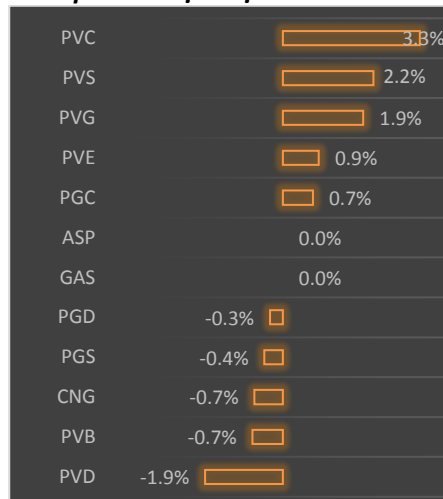
Bất Động Sản



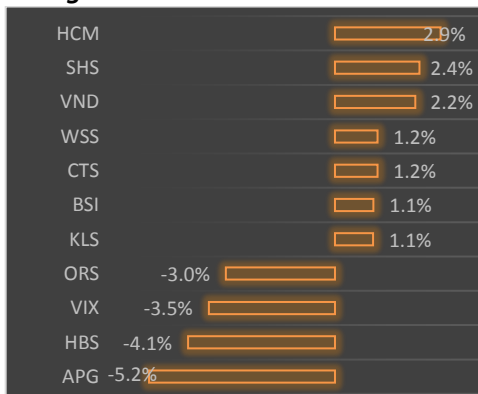
Xây dựng



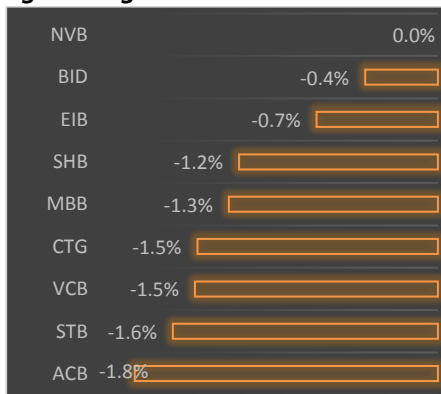
Phân phối và dịch vụ dầu khí



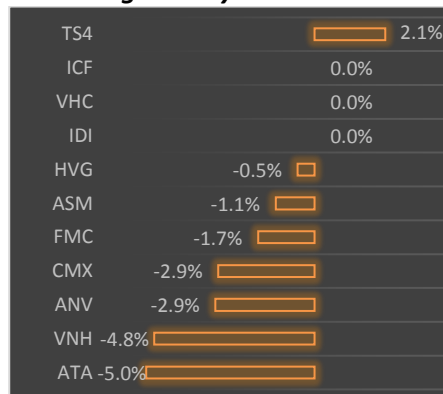
Chứng khoán

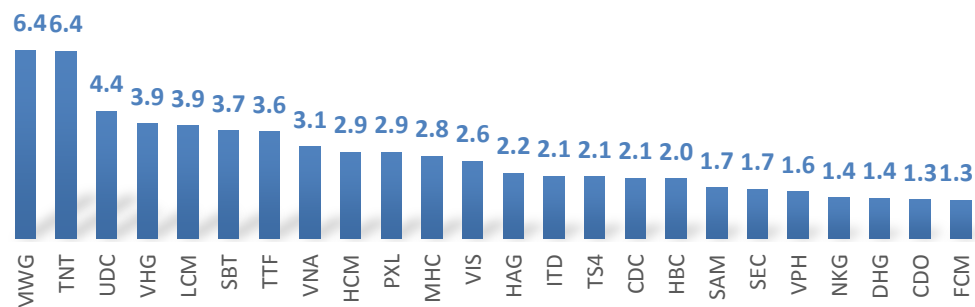
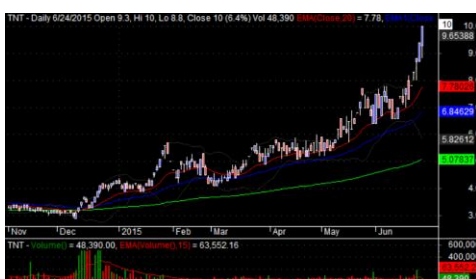
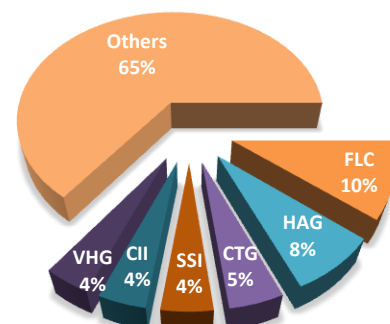
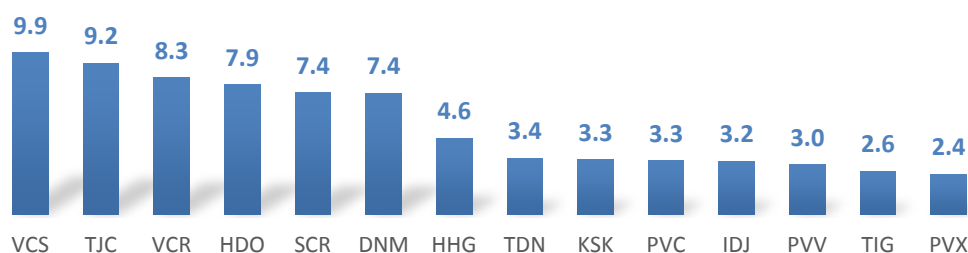
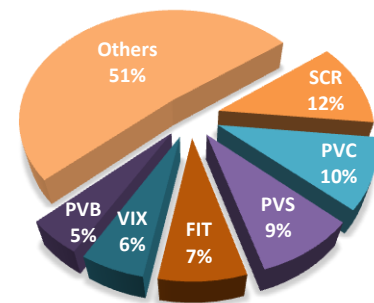


Ngân hàng



Nuôi trồng và thủy sản



Thống kê quan trọng trong ngày
Top CP tăng giá-HOSE

Top giá trị giao dịch HOSE

Top CP tăng giá-HNX

Top giá trị giao dịch HNX


Chúng tôi chỉ sử dụng trong báo cáo này những thông tin và quan điểm được cho là đáng tin cậy nhất, tuy nhiên chúng tôi không bảo đảm tuyệt đối tính chính xác và đầy đủ của những thông tin trên. Những quan điểm cá nhân trong báo cáo này đã được cân nhắc cẩn thận dựa trên những nguồn thông tin chúng tôi cho là tốt nhất và hợp lý nhất trong thời điểm viết báo cáo. Tuy nhiên những quan điểm trên có thể thay đổi bất cứ lúc nào, do đó chúng tôi không chịu trách nhiệm phải thông báo cho nhà đầu tư. Tài liệu này sẽ không được coi là một hình thức chào bán hoặc lôi kéo khách hàng đầu tư vào bất kì cổ phiếu nào. Công ty SBS cũng như các công ty con và toàn thể cán bộ công nhân viên hoàn toàn có thể tham gia đầu tư hoặc thực hiện các nghiệp vụ ngân hàng đầu tư đối với cổ phiếu được đề cập trong báo cáo này. SBS sẽ không chịu trách nhiệm với bất kì thông tin nào không nằm trong phạm vi báo cáo này. Nhà đầu tư phải cân nhắc kĩ lưỡng việc sử dụng thông tin cũng như các dự báo tài chính trong tài liệu trên, và SBS hoàn toàn không chịu trách nhiệm với bất kì khoản lỗ trực tiếp hoặc gián tiếp nào do sử dụng những thông tin đó. Tài liệu này chỉ nhằm mục đích lưu hành trong phạm vi hẹp và sẽ không được công bố rộng rãi trên các phương tiện truyền thông, nghiêm cấm bất kì sự sao chép và phân phối lại đối với tài liệu này.

Công ty cổ phần chứng khoán Sài Gòn Thương Tín (Hội sở)

278 Nam Kỳ Khởi Nghĩa, Quận 3 TP HCM Việt Nam

Tel: +84 (8) 6268 6868 Fax: +84 (8) 6255 5957 www.sbsc.com.vn

TRUNG TÂM PHÂN TÍCH

Tel: +84 (8) 6268 6868 (Ext: 8769)

Email: sbs.research@sbsc.com.vn

Chi nhánh Hà Nội

Tầng 6-7, 88 Lý Thường Kiệt Quận Hoàn Kiếm Hà
Nội Việt Nam

Điện thoại: +84 (4) 3942 8076

Fax: +84 (8) 3942 8075

Chi nhánh Sài Gòn

Lầu 6 - số 177-179-181 Nguyễn Thái Học, P.Phạm
Ngũ Lão, Quận 1, TP.HCM

Điện thoại: (08) 38 38 65 65

Fax: (08) 38 38 64 16